

Carestino

Manual de usuario

LONDON



CO020

Gracias por elegirnos

Esperamos que lo disfrutes.

El cochecito **LONDON** posee un diseño clásico y elegante. Es el modelo ideal para acompañar a tu bebé en toda la etapa de crecimiento. Incluye un amplio moisés para transportar de manera cómoda cuando tu bebé es recién nacido y una butaca huevito homologada para su uso en automóvil. Ambos accesorios se pueden adaptar a la estructura del cochecito con gran facilidad. Además, su plegado se realiza con una sola mano y cuenta con un práctico porta mamadera. Posee respaldo con múltiples posiciones, incluido el reclinado total.

**Lo más lindo de tu bebé,
es verlo sonreír.**

LONDON

Clásico y funcional para todas las etapas



Cochecito



Moisés



Huevoito



20kg

Soporta

Índice

- 01  **Seguridad**
PAG 07
- 02  **Preguntas frecuentes**
PAG 08
- 03  **Partes incluidas**
PAG 09
- 04  **Armado**
PAG 10
- 05  **Ajuste**
PAG 12
- 06  **Colocación huevito en automóvil**
PAG 20
- 07  **Medidas**
PAG 21
- 08  **Cuidado**
PAG 22
- 09  **Garantía**
PAG 23

Importante



Lea este manual de usuario antes de utilizar el producto.

- **Mantenga el manual guardado para futuras consultas,** el mismo contiene información importante.
- **Si no está seguro de algún punto de la guía,** comuníquese con nuestra oficina en su país.



Lea las siguientes indicaciones de seguridad:



El cochecito es apto para un solo niño



La limpieza y mantenimiento regular es necesario.



Siempre utilice el cinturón de seguridad mientras el niño se encuentra en el cochecito.



Nunca deje al niño desatendido en el cochecito.



No utilice accesorios adicionales, como almohadas u otros elementos en el asiento, al menos que el fabricante lo recomiende.



Sólo utilizar piezas de repuesto suministradas o recomendadas por el distribuidor.



Siempre active el freno cuando el cochecito se encuentre estático.



Mantenga el cochecito lejos del fuego o fuentes de calor.



La carga máxima del canasto portaobjetos es de 4,5Kg.



Cualquier peso colgado sobre las manijas traseras puede causar inestabilidad.



El cochecito fue diseñado para bebés de 0 meses hasta un peso de 20 kg. **Cuando el bebé es menor de 6 meses, siempre utilice el asiento acostado en su totalidad.**



Revise regularmente todos los dispositivos de bloqueo para asegurar un correcto funcionamiento del producto.



Asegúrese siempre que todos los sistemas de bloqueos estén enganchados antes de su uso.



Tenga mucho cuidado al instalar, plegar o desarmar el cochecito con el niño cerca.



La utilización de la butaca huevito en la estructura del cochecito no reemplaza a una cuna o una cama. Si su bebé necesita dormir, debe ser colocado en un cuerpo de cochecito adecuado, cuna o cama.



Deséchese de las partes no deseadas una vez que el producto ha sido completamente armado. Mantenga los materiales de embalaje, como plásticos o envolturas, lejos del niño.



¿Cuántas posiciones de respaldo tiene?

Cuenta con múltiples posiciones de respaldo, ya que la correa de ajuste nos permite regularlo en la posición que deseemos.



¿Cómo se instala el huevito en el automóvil?

El huevito se coloca siempre a contramarcha y se puede instalar con el cinturón de seguridad de 3 puntos del automóvil (ver página 20).



¿Cuánto peso soporta el huevito?

El huevito soporta hasta 13kg (Corresponde a 2 años aproximadamente) y está homologado para su uso en automóvil bajo normas Europeas ECE R44/04.



¿Cuánto peso soporta el Moisés?

El Moisés soporta hasta 9 kg. Se recomienda su uso hasta los 6 meses o hasta que el bebé comienza a sentarse por sí solo.



¿Se pliega con una mano?

Este modelo tiene la ventaja de plegarse con una mano y en un solo movimiento presionando dos botones en el manillar (Ver página 14).



¿El cochecito es apto para recién nacido?

Si, utilizando la posición de reclinado total, desde que el bebe nace hasta los 6 meses aproximadamente.



¿Como limpio el tapizado?

El tapizado del Cochecito London es desmontable esto nos facilita poder realizar la limpieza con mayor comodidad. Recomendamos limpiar el tapizado con un paño húmedo y jabón neutro y/o un cepillo suave.



¿Cuanto peso soporta el canasto porta objetos?

El canasto porta objetos soporta un peso máximo de 4.5 kg.



Compruebe que ha recibido todas las partes detalladas:

COCHECITO:

- A** Estructura cochecito.
- B** Capota.
- C** Barra frontal.
- D** Asiento
- E** Ruedas.
- F** Posa mamadera.

HUEVITO:

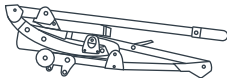
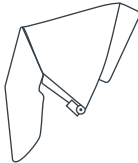
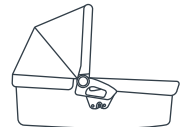
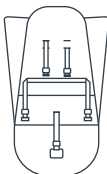
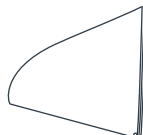
- G** Huevo.
- H** Capota.
- I** Encastres laterales.

MOISÉS:

- J** Moisés.
- K** Cubre pies moisés.

Accesorios

- Cobertor de lluvia.
- Mosquitero.

A**E****I****B****F****J****C****G****K****D****H**

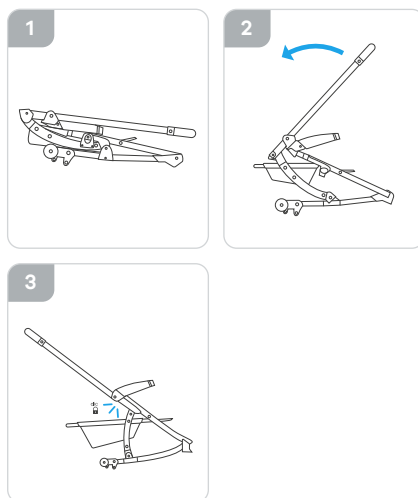


ESTRUCTURA

Quite la traba de cierre del cochecito ubicado en el lateral de la estructura. La misma permite el bloqueo de la estructura para que no pueda abrirse de manera accidental (**fig. 1**).

Una vez liberada la traba, sujete el manillar y levante la estructura del cochecito hacia atrás, para que la misma se vaya desplegando (**fig. 2**).

Al escuchar el **CLIC**, la estructura estará firme y segura. Siempre procure asegurarse que la misma está firme en su lugar (**fig. 3**).



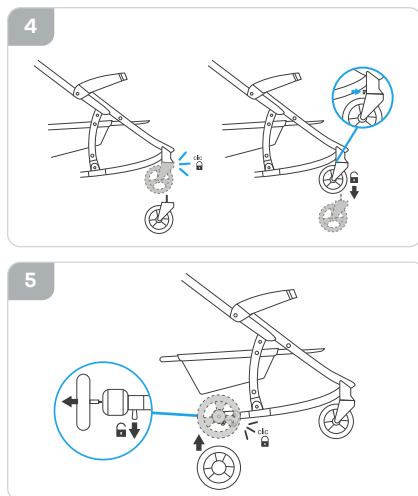
RUEDAS

Coloque las ruedas delanteras, encastrando su parte superior por debajo de la estructura. Para quitarlas, presione el pequeño botón ubicado atrás (**fig. 4**).

Las ruedas traseras se colocan encastrando su lateral en la parte baja del cochecito, hasta escuchar un audible **CLIC** (**fig. 5**).

IMPORTANTE

Compruebe la movilidad y la rotación de todas las ruedas con la mano para asegurar que están firmemente colocadas y funcionando.

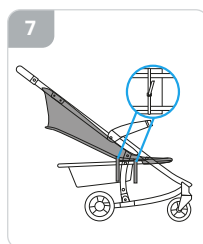
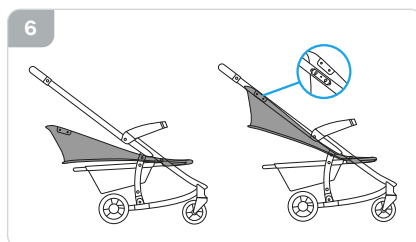




ASIENTO

Despliegue el tapizado y enganchelo primero en el asiento (D), deslizando las dos barras en el interior de la tela. Una vez hecho esto, conecte su parte superior a los orificios de la estructura (fig. 6).

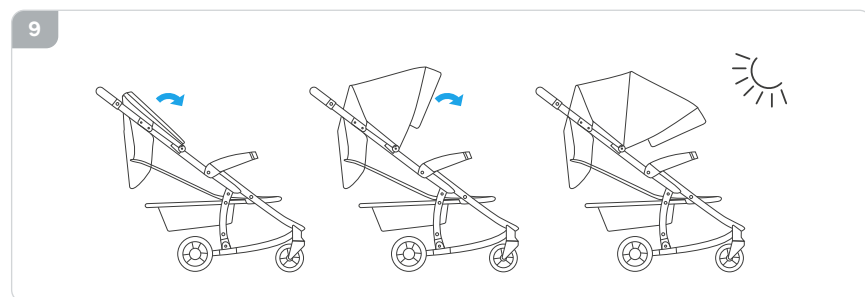
Asegure el asiento por la parte baja, ajustando los precintos alrededor de los caños, sobre el canasto portaobjetos (fig. 7).



CAPOTA

Para colocar la capota (fig. 8) deslice ambos extremos de la misma sobre los plásticos ubicados a los extremos del cochecito procurando introducir el plástico de la capota sobre estos.

La capota posee tres posiciones de plegado. Ideal para proteger al bebé del sol. Despliegue la misma a su necesidad (fig. 9).

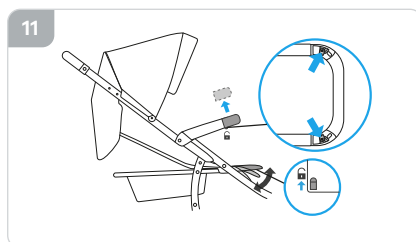
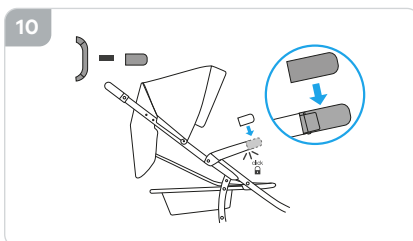




BARRA FRONTAL Y REPOSAPIÉS

Coloque la barra frontal (C) sobre la parte delantera del cochecito, deslizando en el encastre hasta escuchar un **CLIC** de seguro. Para quitarlo, presione ambos botones por debajo (**fig. 10**).

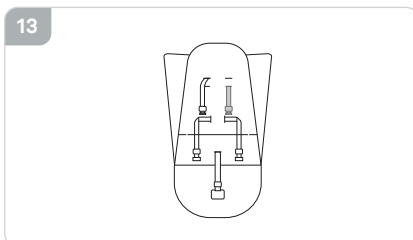
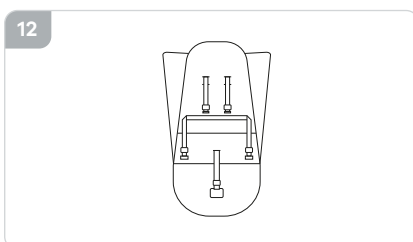
El reposapiés es rebatible, presione los botones ubicados en su parte trasera, por debajo, para destrabar el soporte y moverlo a comodidad del niño (**fig. 11**).



ASIENTO

Introduzca cada tira del cinturón de seguridad, por las ranuras de la tela del asiento. Ajuste la tela a la estructura del cochecito (**fig. 12**).

La misma posee dos niveles en los que se puede pasar las tiras del cinturón. Dependiendo de la altura del hombro del bebé, deberá pasarlo por el orificio adecuado (**fig. 13**).





RESPALDO

Presione los dos ganchos de la cinta trasera del respaldo para ajustar al nivel que necesite (**fig. 14**). La posición completamente reclinado es ideal para bebés recién nacidos (0+) (**fig. 15**).

Vaya adecuando la posición del reposapiés, dependiendo de la altura del asiento.

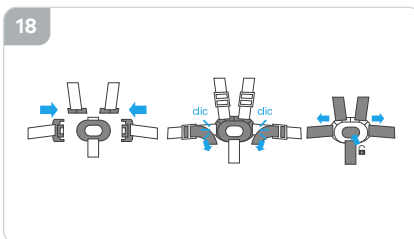
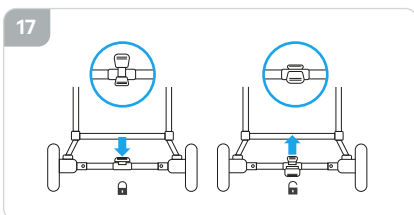


FRENOS Y CINTURÓN DE SEGURIDAD

Presione la barra de freno ubicado en la parte trasera del cochecito, para dejar las ruedas inamovibles. Levántelo para destrabar las mismas. Siempre active el freno a la hora de colocar al bebé en el rodado y evitar accidentes al moverse (**fig. 17**).

Una los cinturones laterales a los dos superiores y éstos al principal hasta escuchar un **CLIC**. El cinturón de seguridad es ajustable, tirando de las correas y ajustándolo a la comodidad del niño y su cuerpo.

Para liberar el cinturón de seguridad, presione el botón central del cinturón y libere cada una de las partes (**fig. 18**).



IMPORTANTE

El ajuste del cinturón debe ser fuerte pero cómodo, ajústelo lo suficiente pero al mismo tiempo debe garantizar la comodidad del niño.



PLEGADO DEL COCHECITO

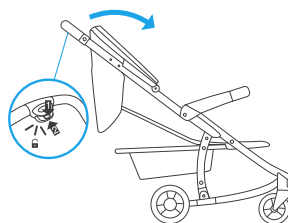
Para plegar el cochecito, presione primero el pequeño botón (1) ubicado en el manillar, luego y sin soltarlo, presione el botón más abajo (2) (**fig. 19**).

Una vez liberada la estructura, proceda a plegarlo hacia adelante (**fig. 20**) hasta quedar completamente cerrado, y con el seguro del lateral colocado para evitar que se abra (**fig. 21**).

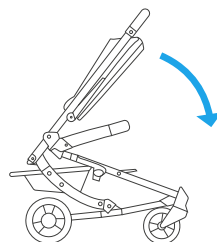
IMPORTANTE

Antes de plegar el cochecito, asegúrese que: El respaldo se encuentre en la posición vertical, la capota se encuentre plegada y las ruedas delanteras estén en el modo giratorio.

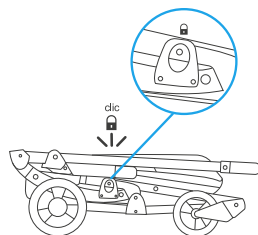
19



20



21





HUEVITO

Capota y manillar

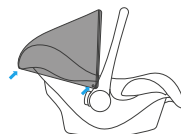
Para colocar la capota, asegure sus laterales con los prendedores que poseen en los extremos y punta (**fig. 22**).

Para ajustar el manillar, presione los botones de ambos extremos a la vez y mueva la barra hacia la posición que deseé. Suéltelo para trabar nuevamente el manillar (**fig. 23**).

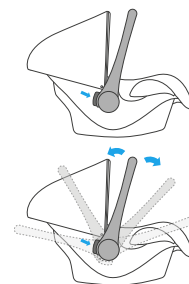
NOTA

El huevito incluido permite el fácil transporte del bebé recién nacido. Soporta hasta 13 Kg y se puede ajustar para su uso en el cochecito.

22



23

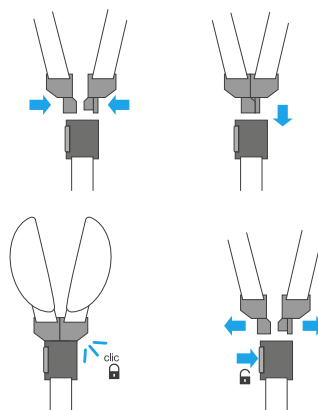


Cinturón de seguridad

Ajuste: Una los cinturones laterales entre sí y éstos al principal hasta escuchar un **CLIC**. El cinturón de seguridad es ajustable, tirando de las correas y ajustándolo a la comodidad del niño.

Para liberar el cinturón de seguridad, presione el botón lateral del cinturón del medio y libere las partes (**fig. 24**).

24

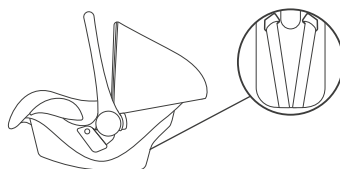




Ajustar las tiras del cinturón de 26 seguridad, permite que el bebé siempre esté bien seguro en el huevito.

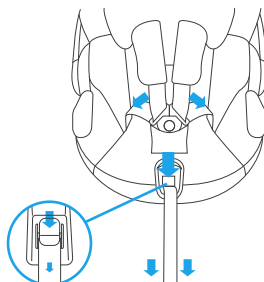
Tire de las correas en la parte trasera y regule el ajuste del cinturón de seguridad sobre el niño (**fig. 25**). Dependiendo del cuerpo del bebé, deberá ajustar o liberar correa.

25



Tire de las correas del hombro, mientras presiona el botón del regulador central. De ésta manera podrá regular el cinturón tirando de la cinta para ajustar o, de las correas de hombro, para liberar (**fig. 26**).

26

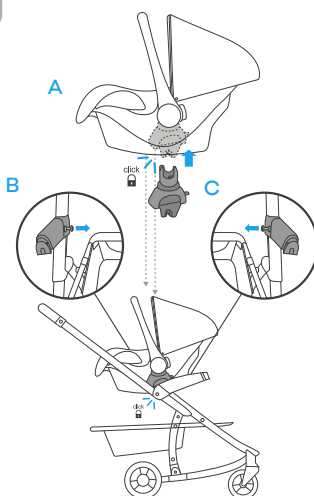


Uso en cochecito

Coloque los encastres laterales (C) en cada uno de los costados del huevito (**fig. 27**) por debajo del manillar, hasta que el **CLIC** confirme el enganche seguro. Posicione el huevito en el interior del cochecito, con los ganchos laterales sobre los bordes de la estructura.

El respaldo del cochecito debe estar completamente acostado o se puede desmontar completamente siguiendo los pasos contrarios de la página 11. Un **CLIC** indicará que el huevito está asegurado. Siempre compruebe que el mismo esté bien posicionado en su lugar y no se desprenda o mueva.

27



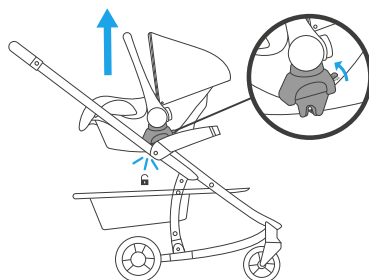


DESARME

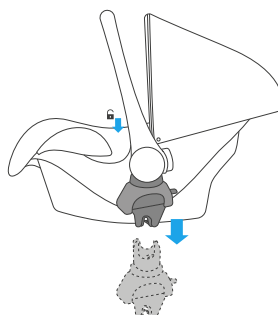
Presione los botones ubicados en los laterales de cada encastre colocado en el huevito para liberar el seguro, y de ésta manera, retirar el asiento del cochecito.

Sobre el borde del huevito y debajo de la tela, se encuentra un botón para liberar los encastres laterales. Presionelo en caso de querer quitarlos.

28



29



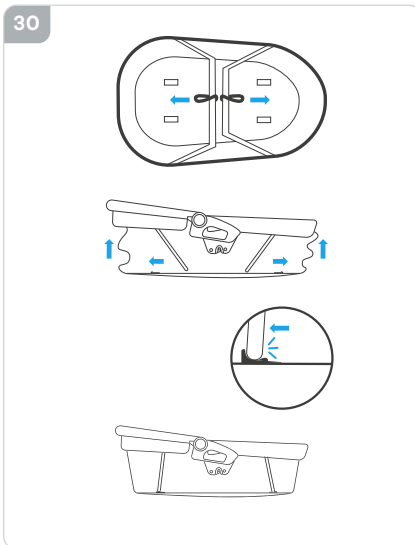


MOISÉS

Armado

Arrastre las barras de metal que se encuentra dentro de moisés plegado, hasta que las mismas se traben en sus lugares correspondientes, armando la estructura del moisés.

De ésta manera la estructura del moisés quedará completamente armada. Luego coloque el accesorio protector sobre el moisés, asegurándolo con los abrojos en sus laterales.



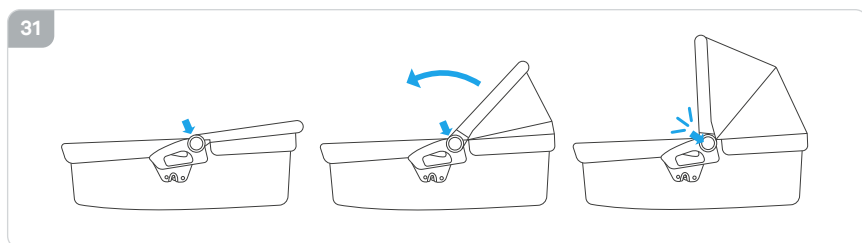
IMPORTANTE

El cochecito en versión moisés es adecuado para un bebé que es incapaz de sentarse y voltearse por sí mismo. El peso máximo que soporta es de 9 Kg.

Capota

Presione los dos botones ubicados en los laterales del moisés para ajustar al nivel que necesite. Sin soltarlos, vaya moviéndolo a su necesidad.

En cada posición, escuchará un **CLIC** para asegurar el manillar en su lugar.

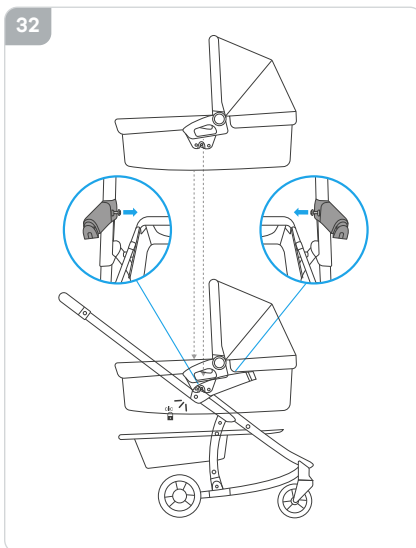




Uso en cochecito

Posicione el moisés en el interior del cochecito, con los encastramientos laterales sobre los bordes de la estructura.

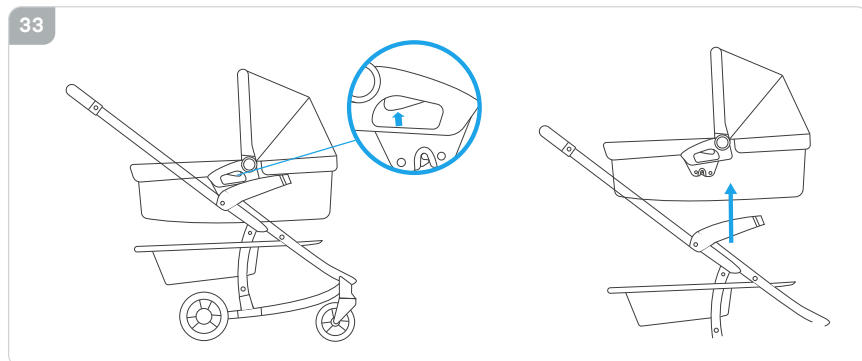
El respaldo del cochecito debe estar completamente acostado o se puede desmontar completamente siguiendo los pasos contrarios de la página 11. Un **CLIC** indicará que el moisés está asegurado. Siempre compruebe que el mismo esté bien posicionado en su lugar y no se desprenda o mueva.



DESARME

Presione ambos botones ubicados en los laterales del moisés, por debajo de las manijas de agarre. Los mismo liberarán las trabas para quitarlo.

Levántelo cuando la traba haya sido liberada, dejando la estructura del cochecito libre nuevamente.

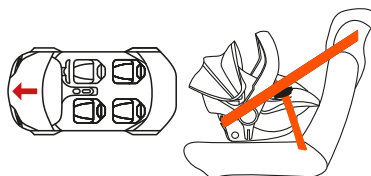




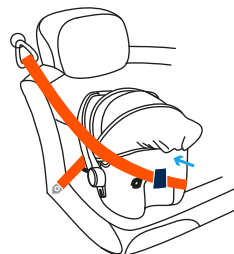
Para colocar el huevito en el automóvil siga los siguientes pasos:

1. Coloque el huevito en sentido contramarcha (**fig. 34**).
2. Extienda el cinturón de seguridad y abróchelo.
3. Pase el cinturón pectoral por el pasacinta trasero (**fig. 35**).
4. Enganche el cinturón en los pasacinta laterales (**fig. 36**).
5. Acomode el huevito y ajuste las cintas.
6. Verifique la sujeción con su mano no hábil. Intente moverla con fuerza moderada.

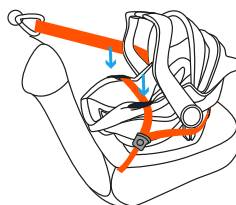
34



35



36



IMPORTANTE

El huevito está homologado y diseñado para su uso en automóvil. Recuerde siempre utilizarlo con el cinturón de seguridad y de frente al respaldo.



Cochecito

Peso:	9,4 kg
Peso estructura	6,7 kg
Tela:	Oxford 300D
Asiento:	37 x 24 cm
Respaldo:	45 x 34 cm
Ruedas delanteras:	16 cm de diámetro
Ruedas traseras:	20 cm de diámetro
Soporta:	Hasta 20 kg

Huevito

Peso:	2,4 kg
Tela:	Oxford 300D
Soporta:	Hasta 13 kg
Asiento:	28 cm de ancho

Moisés

Peso:	4,7 kg
Tela:	Oxford 300D
Soporta:	Hasta 9 kg
Asiento:	30 cm de ancho



CUIDADOS

- › Este cochecito requiere mantenimiento regular por parte del usuario para asegurar una vida útil y prolongada.
- › Compruebe regularmente que los frenos, ruedas, cerraduras, elementos de conexión, sistemas de correas y costuras funcionen correctamente. Lubrique periódicamente las piezas móviles con aceite ligero.
- › Nunca fuerce los mecanismos de las piezas móviles. Si no está seguro de qué hacer, consulte las instrucciones.
- › Mantenga el cochecito en un lugar seco. Si está húmedo, seque las partes metálicas para evitar la oxidación. No esponga el producto de manera excesiva y prolongada a la luz solar y / o la lluvia.
- › Si el cochecito se ha utilizado en la playa, límpielo para eliminar arena o sal de los mecanismos y ruedas.
- › Deje que el cochecito se seque completamente antes de usarlo o almacenarlo. Siga las instrucciones de lavado de tapicería como se muestra en las etiquetas.
- › El asiento debe ser examinado luego de un período prolongado de no uso.

MANTENIMIENTO

- › Limpie las piezas de plástico y metal con un paño húmedo o un detergente ligero. No utilice limpiadores abrasivos a base de amoníaco, blanqueadores o tipo gasolina.
- › Controle las etiquetas de designación textil en cada caso.

IMPORTANTE

Para mantener el cochecito en buenas condiciones y prolongar su uso, recomendamos mantener una limpieza regular.

Limpie las manchas con un paño húmedo. Preferentemente lavar en seco de ser posible.



No utilizar cloro.



Lavar en seco, no utilizar productos que contenga tricloroetileno.



No secar en secadora.



No planchar.



No lavar en lavarropas.



Todos los productos Carestino poseen GARANTÍA DE 1 AÑO.

- › Cuenta con garantía ante fallas de producto, defectos de materiales o mano de obra.

No entrarán dentro de la garantía los daños ocasionados por:

- › El desgaste natural del producto (cremalleras, velcro, etc.).
- › Los productos que presenten problemas por el mal uso de los mismos, no podrán ser reconocidos como parte de la garantía.
- › Daños resultantes por un almacenamiento inadecuado, como al aire libre o ambientes húmedos.
- › Defectos resultantes del uso incorrecto del producto, incluyendo cuidado inadecuado con las instrucciones del producto.
- › Defectos resultantes de reparación o alteración del producto (excepto si las mismas fueron realizadas por Carestino).



Recordá que todos nuestros productos cuentan con repuestos totalmente originales y podés conseguirlos en nuestras tiendas o consultando a nuestros asesores.

Carestino